

穿梭中國意外醫療保證卡 投保申請表

投保人資料 (請以英文正楷填寫)

英文姓名	中文姓名	<input type="checkbox"/> 女性 <input type="checkbox"/> 男性
出生日期 (年 / 月 / 日)	香港居民身份證號碼	
地址		
	聯絡電話	
職業	工作性質	
僱主名稱		
你在過去12個月內曾否接受醫療診治？		<input type="checkbox"/> 是 <input type="checkbox"/> 否
如答“是”，請提供以下資料		
病症	醫院 / 醫生名稱	
你在過去五年內曾否因傷損或疾病向任何保險機構要求賠償？		<input type="checkbox"/> 是 <input type="checkbox"/> 否
如答“是”，請列詳情		

以上所有不作答的問題均視為否定回答。

投保人配偶資料 (請以英文正楷填寫)

投保人配偶如欲一起投保，請填妥下列資料 (投保人配偶所投保之計劃及年期需與投保人相同)

英文姓名	中文姓名	<input type="checkbox"/> 女性 <input type="checkbox"/> 男性
出生日期 (年 / 月 / 日)	香港居民身份證號碼	
地址		
	聯絡電話	
職業	工作性質	
僱主名稱		
你在過去12個月內曾否接受醫療診治？		<input type="checkbox"/> 是 <input type="checkbox"/> 否
如答“是”，請提供以下資料		
病症	醫院 / 醫生名稱	
你在過去五年內曾否因傷損或疾病向任何保險機構要求賠償？		<input type="checkbox"/> 是 <input type="checkbox"/> 否
如答“是”，請列詳情		

以上所有不作答的問題均視為否定回答。

投保計劃 (請以“✓”選擇)

一年 兩年 保單生效日期 _____ 年 _____ 月 _____ 日

保費 (港元)

投保人	投保人配偶	總保費
-----	-------	-----

For Office Use 公司專用	A/C No. 賬戶號碼	Policy No. 保單號碼
------------------------	-----------------	--------------------

聲明及簽署

本人 / 吾等現申請穿梭中國意外醫療保證卡，謹此聲明本投保申請表所列之全部資料乃就本人 / 吾等所知一切據實填報，無隱瞞任何常人在合理的情況下知悉及可影響保險公司作出評估及接受風險決定之重要事實或所認知的情况。本人 / 吾等同意所有不作答的問題均視為否定回答，本人 / 吾等是次出外旅遊並未違背專業醫生勸告或以尋求醫療為目的。本人 / 吾等現時身體健康，並無任何殘廢或缺陷。本人聲明已獲得配偶授予全權，簽署此投保申請表，並提供任何個人資料作評核此項申請之用。本人 / 吾等明白本投保申請表及聲明將構成本人 / 吾等與昆士蘭聯保保險有限公司之間的合約依據。

本人 / 吾等同意對所有保障以外之醫療費用或所有超出所定限額之醫療費用，於收到昆士蘭聯保之通知書後14天內歸還昆士蘭聯保。如欠款未能於限期內付清，本人將被終止一切保證服務，同時亦須將「穿梭中國卡」歸還昆士蘭聯保，但對所有債務仍須負責上責任。如遺失「穿梭中國卡」，本人須於48小時內向昆士蘭聯保報失及需繳付100港元作補領費用。

本人 / 吾等明白於非特許醫院的入院按金擔保，需在緊急援助中心首先獲得本人 / 吾等的費用保證後，方可作出安排。

If the intermediary who serves you is an Insurance Broker, please read this:

The applicant understands, acknowledges and agrees that, as a result of the applicant purchasing and taking up the policy to be issued by QBE Hongkong & Shanghai Insurance Limited, QBE Hongkong & Shanghai Insurance Limited will pay the authorized insurance broker commission during the continuance of the policy including renewals, for arranging the said policy. Where the applicant is a body corporate, the authorized person who signs on behalf of the applicant further confirms to QBE Hongkong & Shanghai Insurance Limited that he or she is authorized to do so.

The applicant further understands that the above agreement is necessary for QBE Hongkong & Shanghai Insurance Limited to proceed with the application.

如為閣下服務的中介人為保險經紀，請閱讀下文：

申請人明白、確知及同意，昆士蘭聯保保險有限公司會就申請人購買及接受其簽發的保單，於保單有效期內 (包括續保期) 向負責安排有關保單的獲授權保險經紀支付佣金。假如申請人為法人團體，代表申請人簽署的獲授權人員須向昆士蘭聯保保險有限公司確認他 / 她已獲該法人團體授權。

申請人亦明白昆士蘭聯保保險有限公司必須取得申請人以上的同意，才可以處理其保險申請。

投保人簽名

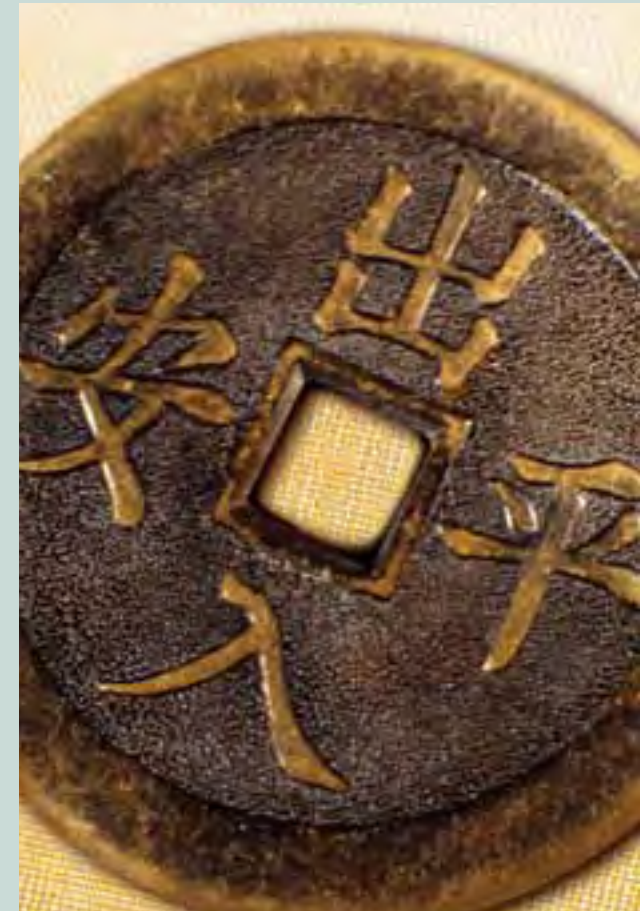
日期

Personal Information Collection Statement 收集個人資料聲明

The information you provide to us is collected to enable us to carry on insurance business and may be used for the purpose of any insurance or financial related product or service or any alterations, variations, cancellations or renewal of such product or service; any claim or investigation or analysis of such claim; and exercising any right of subrogation, and may be transferred to 1) any related company or any other company carrying on insurance or reinsurance related business or an intermediary or a claims or investigation or other service provider providing services relevant to insurance business for any of the above or related purposes; 2) any association, federation or similar organization of insurance companies ("Federation") that exists or is formed from time to time for any of the above or related purposes or to enable the Federation to carry out its regulatory functions or such other functions that may be assigned to the Federation from time to time and are reasonably required in the interest of the insurance industry or any member(s) of the Federation, and 3) any members of the Federation by the Federation for any of the above or related purposes. Moreover, we are hereby authorized to obtain access to and/or to verify any of your data with the information collected by the Federation from the insurance industry. You have the right to obtain access to and to request correction of any personal information concerning yourself held by us. Requests for such access can be made in writing to the Personal Data Privacy Officer, QBE Hongkong & Shanghai Insurance Limited, 17/F, Warwick House, West Wing, Taikoo Place, 979 King's Road, Quarry Bay, Hong Kong (Telephone: 2877 8488, Fax: 3607 0300).

閣下提供的資料，為本公司提供保險業務所需，並可能使用於：任何與保險或財務有關的產品或服務，或該等產品或服務的任何更改、變更、取消、或續期；或任何索償，或該等索償的調查或分析；或行使任何代位權之用。以上資料，及可能轉移予：1)任何有關的公司，或任何其他從事與保險或再保險業務有關的公司，或與保險業務有關的中介人或索償或調查或其他服務提供者，以達到任何上述或有關目的；2)現存或不時成立之任何保險公司協會或聯會或類同組織 (聯會)，以達到任何上述或有關目的，或以便聯會執行其監管職能，或其他基於保險業或任何聯會會員的利益而不時在合理要求下賦予聯會的職能，及3)或透過聯會移轉予任何聯會的會員，以達到任何上述或有關目的。此外，本公司亦謹此獲授權由聯會從保險業內收集的資料中查閱及/或核對閣下任何資料。閣下有權查閱及要求更正由本公司持有有關閣下的個人資料。如有需要查閱，可用書面寄香港鰲魚涌英皇道979號太古坊和成大廈西翼17樓 (電話：2877 8488 - 圖文傳真：3607 0300) 向本公司個人資料私隱主任提出。

穿梭中國意外醫療 保證卡



Sun Flower Insurance Brokers Limited
c/o Sun Flower Insurance Agency Limited
Room 1105-08, Hing Yip Commercial Centre,
282 Des Voeux Road Central, Hong Kong
Tel: (852) 2521-1881 Fax: (852) 2521-1919
Web: www.sunflowerVIP.com www.sunflowerMPF.com



QBE Hongkong & Shanghai Insurance Ltd.
昆士蘭聯保保險有限公司

昆士蘭聯保為了確保經常穿梭於中港兩地人士有一個安心的旅程，特別推出保障全面的「穿梭中國意外醫療保證卡」（以下簡稱「穿梭中國卡」）。「穿梭中國卡」除提供一般醫療保證卡的意外入院保證外，更額外提供因急病所致的入院擔保。持卡人於國內過百間具規模的優質醫院出示「穿梭中國卡」，便可即時獲得診治，不需為繳付按金而憂慮。若入住其他醫院，亦可獲高達50,000港元的按金擔保。有關「穿梭中國卡」的保障詳情如下：

保障範圍	每宗事故最高保額（港元）
人身意外*	
於國內因意外導致死亡或永久傷殘	50,000
醫療費用*	
於國內因意外所支付的住院醫療費用	100,000
返港後90天內仍需住院之醫療費用（已包括於上列最高限額內）	25,000
受保人住院超過一天，離開醫院時，救護車接載往機場、碼頭或火車站的費用（已包括於上列最高限額內）	300
24小時緊急援助	
a. 緊急醫療護送及 / 或運返	實際開支
b. 運送遺體	實際開支
c. 安排無人照顧的兒童回港	單程經濟客位機票
d. 安排入院保證金	50,000
e. 安排親友探望	來回經濟客位機票
f. 熱線及轉介服務	包括

*65歲以上之受保人，其「人身意外」及「醫療費用」之最高賠償額為原有之50%。

24小時緊急援助熱線

如遇緊急事故，只需致電我們的緊急援助熱線，便可獲得以下服務：

- 電話醫療諮詢
- 遺失行李、護照等援助
- 緊急票務訂購
- 律師轉介
- 法律諮詢等

賠償服務承諾

若你入住本公司指定之任何一間特許醫院，而涉及之住院費用屬於承保範圍內及不超出所選之保障計劃註明醫療費用最高保額，本公司將與有關醫院直接安排付款事宜。

有關其他受保項目之索償，你可填妥索償申請表連同有關單據（正本）及收條（正本）交回本公司便可。我們將於收妥文件後的七個工作天內，辦妥賠償事宜。

注意事項

- 投保人必須為香港居民。
- 投保年齡：18至70歲，可續保至75歲。
- 更改資料、補領遺失或損壞之「穿梭中國卡」，需以書面通知本公司，並繳付100港元手續費。
- 投保兩年之投保人，於第一年內取消保障，可獲退還第二年之保費。若投保期為一年，將不獲任何退款。
- 每次離港旅程，最長保障期為90天。

主要不保事項

- 戰爭、因戰爭引發的意外、石棉、互聯網操作、核能或輻射引致之死亡或損失。
- 涉及生物或化學物質或核武的恐怖主義活動或動亂引致之損失。
- 啟程前已患之傷病、或因分娩、酗酒或濫用藥物導致的傷病、或有違醫生勸喻與及以治療為目的之行程。
- 受保人參與海陸空軍服務、機動或飛機隊成員。
- 受保人違法或拒捕。
- 精神失常、性病、愛滋病、先天性疾病或缺陷。
- 蓄意令自己受傷或自殺。

申請手續

你只需持有有效之香港居民身份證，填妥投保申請表，連同保費一併交回便可。保障將於投保申請被接納及已繳交保費後方才生效。

保費表（港元）

	一年保費	兩年保費
文職人士	368	644
其他人士	460	805

注意：此小冊子只供作參考之用，所有條款及細則概以保險單為準。

COMPANY PROFILE 公司簡介

QBE Hongkong & Shanghai Insurance Limited (QBE-HKSI) is a joint venture between the QBE Insurance Group and China Construction Bank (Asia) Corporation Limited.

The QBE Insurance Group first established local representation in 1920. Today, QBE Insurance Group is one of the top 25 insurers and reinsurers worldwide. A public listed company, listed on the Australian Stock Exchange, QBE has consistently maintained a high Standard & Poor's A+ Financial Strength Rating. It operates in all key insurance markets and is active in more than 40 countries; so QBE is backed by the strength and security of a truly global organization. Yet, it prides itself on challenging expectations with fresh ideas. It means it can provide specialist insurance solutions innovatively tailored to suit customers' needs.

China Construction Bank (Asia) Corporation Limited, formerly known as Bank of America (Asia) Limited, offers a wide array of consumer and commercial banking services for customers. It is a wholly owned subsidiary of China Construction Bank Corporation, a leading bank in China possessing extensive strength in corporate and consumer banking, and treasury operations.

QBE-HKSI is one of the longest established insurance companies in Hong Kong offering a comprehensive range of quality products to meet the varied insurance needs of corporate and individual clients. Apart from the conventional commercial insurance products such as fire, business interruption, burglary, public liability, property all risk, marine cargo, employees' compensation and motor; it also provides engineering insurance like electronic equipment and contractors' all risks, as well as specialist insurance solutions like trade credit, protection and indemnity, freight forwarders' liability, directors and officers' liability, medical malpractice liability, products liability and professional indemnity insurances. Its personal insurance products include household, personal accident, medical, golf, travel and pleasure craft insurances.

The development of the QBE Insurance Group in this market symbolizes its commitment to providing quality services to the insuring public in Hong Kong.

昆士蘭聯保保險有限公司 (昆士蘭聯保) 為昆士蘭保險集團與中國建設銀行 (亞洲) 股份有限公司之聯營機構。

昆士蘭保險集團 於一九二零年在香港設立業務代表，開始提供本地保險服務。昆士蘭保險集團現時在全球一般保險及再保險集團之排名中，名列二十五名內。集團為澳洲之上市公司，持續獲得標準普爾A+ 財務實力評級。其業務遍及所有主要保險市場，並活躍於超過四十個國家，表現真正環球企業的實力與可靠。同時，集團對本身一直能以新意念迎接挑戰引以自豪，這象徵集團能提供度身訂造的創新專業保險解決方案，以滿足客戶的需求。

中國建設銀行 (亞洲) 股份有限公司 前身為美國銀行 (亞洲) 有限公司，為客戶提供一系列個人及商業銀行產品及服務。該行是中國建設銀行之全資附屬機構，母公司在中國銀行業居於市場領先地位，並在商業及個人銀行和資金業務等方面具有雄厚實力。

昆士蘭聯保 是香港歷史最悠久的保險公司之一，不斷提供優質而全面的保險服務，以切合各界的需求。其傳統工商業保險產品包括火災、營業中斷、盜竊、公眾責任、財產保險、船運保、僱員賠償及汽車等；而因應不同範疇的風險處理需要，「昆士蘭聯保」亦提供一些工程保險，如電子儀器及工程綜合保險等；及專業的保險產品，例如貿易信貸、船舶責任、董事及行政人員責任、產品責任和專業責任保險等。「昆士蘭聯保」提供的個人保障產品包括家居、人身意外、醫療、高爾夫球、旅遊、遊艇等保險產品。

昆士蘭保險集團在香港之積極發展，顯示集團對香港的服務承諾。

Underwritten by 承保機構



QBE Hongkong & Shanghai Insurance Ltd.
昆士蘭聯保保險有限公司
A member of the worldwide QBE Insurance Group 澳洲昆士蘭保險集團成員

17/F, Warwick House, West Wing, Taikoo Place,
979 King's Road, Quarry Bay, Hong Kong
香港鰂魚涌英皇道979號太古坊和域大廈西翼17樓
Tel 電話: 2877 8488 Fax 傳真: 3607 0300
Website 網址: www.qbe.com.hk



Sun Flower Insurance Brokers Limited
c/o Sun Flower Insurance Agency Limited
Room 1105-08, Hing Yip Commercial Centre,
282 Des Voeux Road Central, Hong Kong
Tel: (852) 2521-1881 Fax: (852) 2521-1919
Web: www.sunflowerVIP.com www.sunflowerMPF.com